


# E65

ОДГОВОРЕН ПРОЕКТАНТ

УПРАВИТЕЛ

РЕВИДЕНТ

## ОСНОВЕН ПРОЕКТ ЗА ЕНТЕРИЕР

<p>ПРОЕКТ</p> <p><b>Интервенција во ентериер</b></p>	<p>ВИД НА ПРОЕКТ</p> <p><b>ПРОЕКТ ЗА ЕНТЕРИЕР</b></p>	<p>ЛИЦЕНЦА БР.</p> <p><b>П.712/Б</b></p>	
<p>АДРЕСА</p> <p>Бул. Крсте Мисирков бр. 2 - 1000, Скопје, Македонија</p>	<p>ВИД НА ГРАДБА</p> <p>ЈАВЕН ОБЈЕКТ</p>	<p>ТЕХ.БРОЈ</p> <p><b>13-1/2018</b></p>	
<p>ИНВЕСТИТОР</p> <p><b>МАНУ</b></p>	<p>ОДГОВОРЕН ПРОЕКТАНТ</p> <p>Никола ТОМЕВСКИ , д-р</p>	<p>ФАЗА</p> <p><b>A</b></p>	<p>ПРОЕКТНА ОРГАНИЗАЦИЈА</p> <p><b>АТТИКА АРХИТЕКТИ ДОО - Скопје</b></p>
<p>АДРЕСА</p> <p>Бул. Крсте Мисирков бр. 2 - 1000, Скопје, Македонија</p>	<p>СОРАБОТНИЦИ</p> <p>Бојан ТАСЕВ , д-р Методија Ѓорѓиев, д-р</p>	<p>ДАТА</p> <p><b>08.2018</b></p>	<p>АДРЕСА</p> <p>Ул. Рајко Жинзифов бр. 38/1-2 1000 Скопје, Македонија</p> <p>УПРАВИТЕЛ</p> <p>Бојан ТАСЕВ , д-р</p>

# СОДРЖИНА


# E65

## ТЕКСТУАЛЕН ДЕЛ

ПРЕДМЕР

## ГРАФИЧКИ ДЕЛ

- |     |                       |      |
|-----|-----------------------|------|
| 01. | Основа - Организација | 1:20 |
| 02. | Шема на столарија     | 1:20 |

<small>ПРОЕКТ</small> <b>Интервенција во ентериер</b>	<small>ВИД НА ПРОЕКТ</small> <b>ПРОЕКТ ЗА ЕНТЕРИЕР</b>	<small>ЛИЦЕНЦА БР.</small> <b>П.712/Б</b>	
<small>АДРЕСА</small> Бул. Крсте Мисирков бр. 2 - 1000, Скопје, Македонија	<small>ВИД НА ГРАДБА</small> ЈАВЕН ОБЈЕКТ	<small>ТЕХ.БРОЈ</small> <b>13-1/2018</b>	
<small>ИНВЕСТИТОР</small> <b>МАНУ</b>	<small>ОДГОВОРЕН ПРОЕКТАНТ</small> Никола ТОМЕВСКИ , д-р	<small>ФАЗА</small> <b>A</b>	<small>ПРОЕКТНА ОРГАНИЗАЦИЈА</small> <b>АТТИКА АРХИТЕКТИ ДОО - Скопје</b>
<small>АДРЕСА</small> Бул. Крсте Мисирков бр. 2 - 1000, Скопје, Македонија	<small>СОРАБОТНИЦИ</small> Бојан ТАСЕВ , д-р Методија Ѓорѓиев, д-р	<small>ДАТА</small> <b>08.2018</b>	<small>АДРЕСА</small> Ул. Рајко Жинзифов бр.38/1-2 1000 Скопје, Македонија <small>УПРАВИТЕЛ</small> Бојан ТАСЕВ , д-р

**ПРЕДМЕР ПРЕСМЕТКА за количини за објект:**  
**Рееадаптација на приемно одделение и лабораторија за изолација на нуклеински киселини**  
**во ИЦГИБ, МАНУ**  
**Бул. "Крсте Мисирков" бр.2, 1000, Скопје, Македонија**

Ред.бр.	Опис на работите	Ед. Мерка	Колиќина	Ед. Цена	Вкупно
1	2	3	4	5	6

### 1. ДЕМОНТАЖА

1.1.	ПОЗ. 01 Демонтажа на внатрешна и надворешна единица на клима уред и монтажа на истиот на новопредвидена позиција - на фиксен панел од врата. да се предвидат струја и одвод на кондензат од новата позиција на клима уредот.	парче	1,00		
------	--	-------	------	--	--

#### Вкупно демонтажа

### 2. НАБАВКА

2,1	Н01 - Набавка на стол земање на крв изработен од висококвалитетни материјали лесни за одржување; конструкција изработена од челични профили, седиште и наслон изработени од вештачка кожа со механичко подесување на наслон на грб и нозе. Димензии; мин 700x800x1200мм	парче	1,00		
-----	---	-------	------	--	--

2,2	Н02 - Набавка, достава и монтажа на клима уред за греење и ладење, моќност мин 2,5 KW	парче	1,00		
-----	---	-------	------	--	--

2,3	Н05 - Набавка и достава на комбиниран фрижидер, вертикален, НоФрост, А+ класа и капацитет минимум 220Л (фрижидер) со пет нивоа и минимум 80Л (замрзнувач) со три фиоки.	парче	1,00		
-----	---	-------	------	--	--

2,4	Н06 - Набавка и достава на замрзнувач, вертикален, А+ класа, минимум 6 фиоки, со капацитет минимум 230Л	парче	1,00		
-----	---	-------	------	--	--

2,5	Н07 - Набавка и достава на микробранова печка, со капацитет 20Л, моќност 800Њ со 5 нивоа на моќност	парче	1,00		
-----	---	-------	------	--	--

#### Вкупно набавка

### 3. СТОЛАРИЈА - Набавка на материјал, изработка и монтажа на алуминиумска столарија

	<b>НАПОМЕНА:</b> Сите позиции да се изработат по земени мерки на објект. Понуда според дадена шема на столарија (ПРИЛОГ). Профилен материјал: Алуминиумски профил со термомост Профилцо 63 с ,боја на профилот,бела или елоксиран АВ-5, исполна: термопан стакло 4+16+4,оков стандарден + електромагнетна брава				
--	---	--	--	--	--

3,1	Набавка, изработка и монтажа на троделен фиксен прозор со 3 надсветла со прозори на „Вентуз,, отварање со матирана фолија, со дим.275/210+42 см (бела боја)	парче	1,00		
-----	---	-------	------	--	--

3,2	Набавка, изработка и монтажа на портал со фиксно досветло и двокрилна врата со фиксно надсветло со матирана фолија со дим. 90/252+190/210+42 см (бела боја)	парче	1,00		
-----	---	-------	------	--	--

3,3	Набавка, изработка и монтажа на портал со двокрилна врата и фиксно досветло и надсветло со дим. 175+33/220+75 см (елокс.АВ-5)	парче	1,00		
-----	---	-------	------	--	--

3,4	Набавка, изработка и монтажа на еднокрилна врата ,со фиксно досветло, со дим 85+112/235 см(елокс.АВ-5)	парче	1,00		
-----	--	-------	------	--	--

<b>Вкупно набавка</b>					
-----------------------	--	--	--	--	--

#### 4. КОНТРОЛА НА ПРИСТАП И ЕВИДЕНЦИЈА НА ОТВАРАЊЕ НА ВРАТИ

4,1	Независен и/или мрежен читач на безконтактни картички со тастатура за контрола на пристап, со ПИН, картичка и ПИН+картичка, за надворешна или внатрешна употреба, можност за употреба за минимум 100 корисници, отчитување до 15цм, РС485 порта за мрежно поврзување и на ПЦ до минимум 64 читачи, 3 влеза и 2 релејни излези	парче	4,00		
-----	---	-------	------	--	--

4,2	Набавка и инсталација на софтвер за евиденција и контрола на пристап за еден компјутер со генерирање на извештај по број на картичка/корисник по датум (дневно, неделно, месечно..)	парче	1,00		
-----	---	-------	------	--	--

4,3	Конвертор од РС232, РС485/422 кон Етхернет (ТЦП/ИП протокол)	парче	1,00		
-----	--	-------	------	--	--

4,4	Стабилизирано напојување 12ВДЦ/2А, сместено во ОГ дозна	парче	4,00		
-----	---	-------	------	--	--

4,5	Безконтактна тенка картичка со можност за принтанје на принтер за картички со слика И други податоци во боја	парче	25,00		
-----	--	-------	-------	--	--

4,6	Инсталација на системот, поврзување, испитување и пуштање во употреба, инсталација на софтвер за евиденција со обука за користење				
-----	---	--	--	--	--

<b>Вкупно набавка</b>				
-----------------------	--	--	--	--

<b>РЕКАПИТУЛАР</b>
--------------------

<b>1. ДЕМОНТАЖА</b>
---------------------

<b>2. НАБАВКА</b>
-------------------

<b>3. АЛУМИНИУМСКИ ПРОФИЛ - СТОЛАРИЈА</b>
---

<b>4. КОНТРОЛА НА ПРИСТАП И ЕВИДЕНЦИЈА НА ОТВАРАЊЕ НА ВРАТИ</b>
---

<b>ВКУПНО</b>	
---------------	--

Составил,

\_\_\_\_\_

Томевски Никола д.и.а.

ПРОЕКТНА ОРГАНИЗАЦИЈА  
**АТТИКА АРХИТЕКТИ ДОО - Скопје**

АДРЕСА  
Ул. Рајко Жинзифов бр.38/1-2  
1000 Скопје, Македонија  
УПРАВИТЕЛ  
Бојан ТАСЕВ, д-р

ОДГОВОРЕН ПРОЕКТАНТ  
Никола ТОМЕВСКИ, д-р

СОРАБОТНИЦИ  
Бојан ТАСЕВ, д-р  
Методија Ѓорѓиев, д-р

РЕВИДЕНТ

ЗАБЕЛЕШКИ

ПРОЕКТ  
**ОСНОВЕН ПРОЕКТ  
за ентериер**

АДРЕСА  
Бул. Крсте Мисирков бр. 2 - 1000, Скопје,  
Македонија

ИНВЕСТИТОР  
**МАНУ**

АДРЕСА  
Бул. Крсте Мисирков бр. 2 - 1000, Скопје,  
Македонија

ВИД НА ПРОЕКТ  
ПРОЕКТ МЕБЕЛ

ЛИЦЕНЦА БР.  
**П.712/Б**

СОДРЖИНА  
Основа - организација

ФАЗА  
**A**

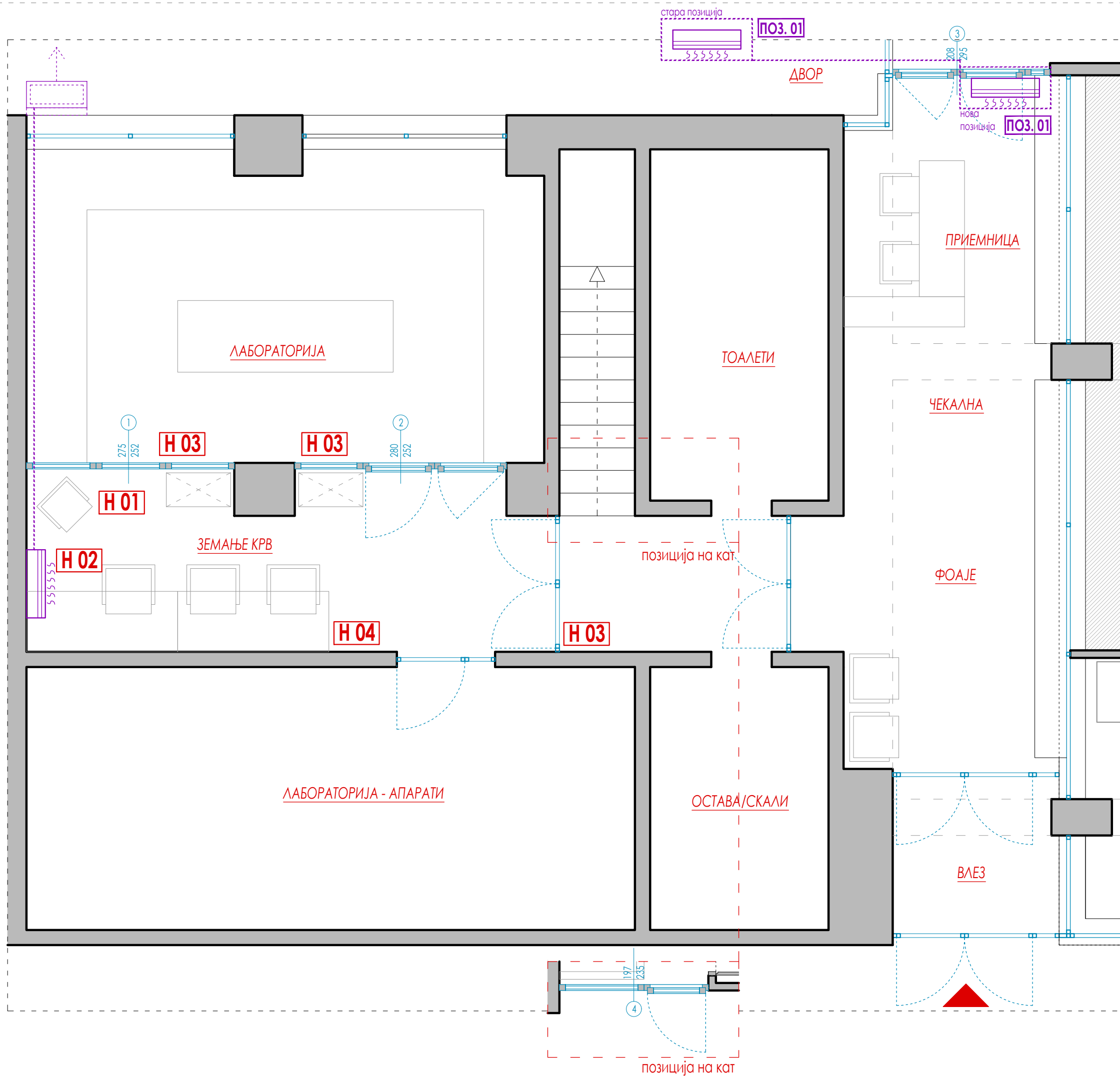
ДАТА  
**08.2018**

ТЕХ. БРОЈ  
**13-1/2018**

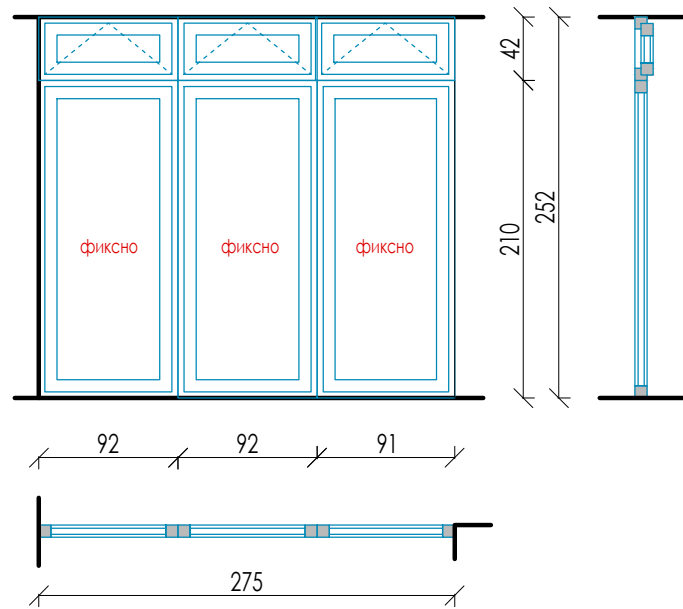
МЕРКА  
**1 : 20**

ЛИСТ БР.  
**01**

Овај цртеж е сопственост на АТТИКА АРХИТЕКТИ ДОО. Не е дозволено копирање, користење и менување од било којав вид без претходно писмено согласност од сопственикот на проектот.

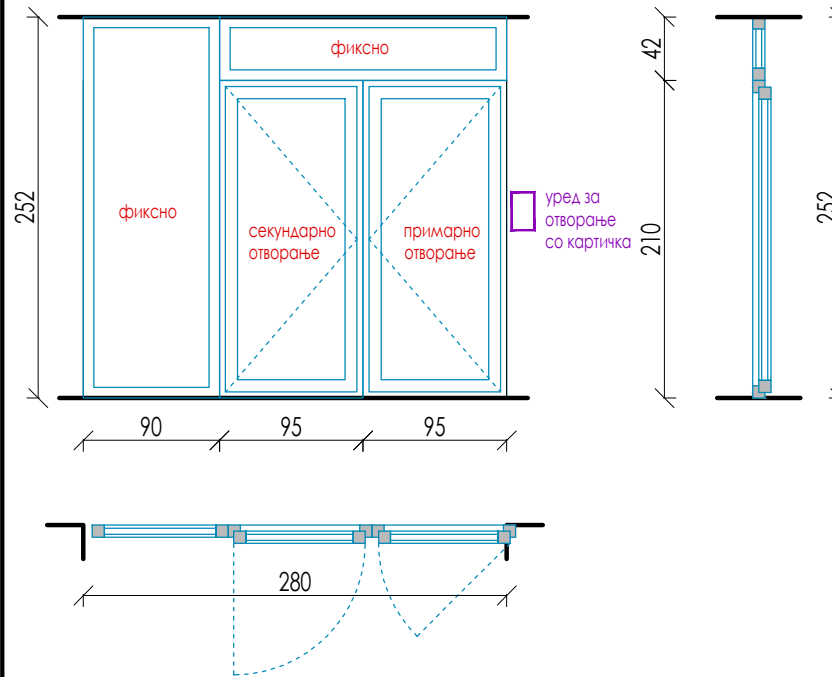


**ПОЗ. 1 Фиксна прозорска преграда со натсветла**



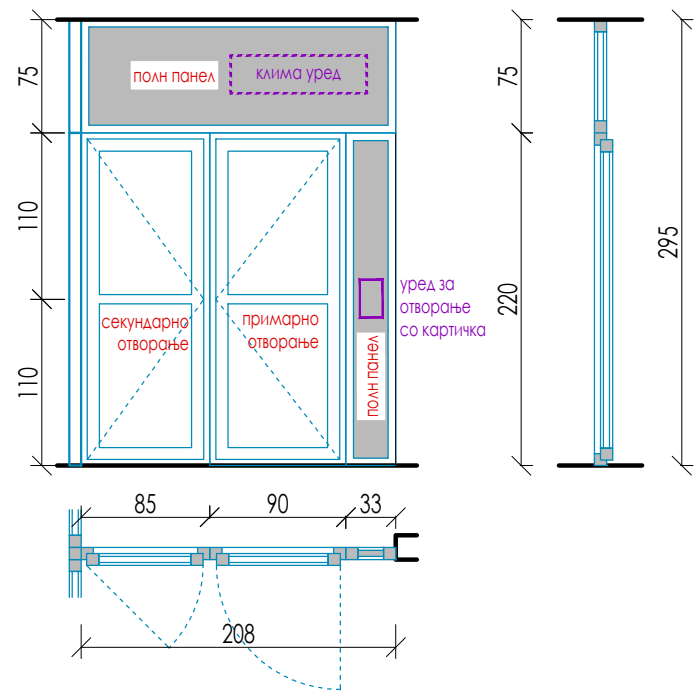
<b>СИДАРСКА МЕРКА</b>	275/252 см П= 00 см	<b>Забелешка:</b>
<b>ДЕБЕЛИНА НА СИД</b>	/	
<b>ВИД</b>	Фиксна прозорска преграда со натсветла	
<b>МАТЕРИЈАЛ</b>	алуминиум	
<b>КРИЛО</b>	/	
<b>ОКОВ</b>	ПО ПРОИЗВОДИТЕЛ	
<b>ЗАСТАКЛУВАЊЕ</b>	4+16+4 термопан стакло со матирана фолија	
<b>ОБРАБОТКА</b>	бела боја	
<b>КОЛИЧИНА</b>	1 КОМ лева / десна /	
<b>ЗАБЕЛЕШКА</b>	во понудата да се наведе производителот на профилот и оковот	

**ПОЗ. 2 Прозорска преграда со врата**



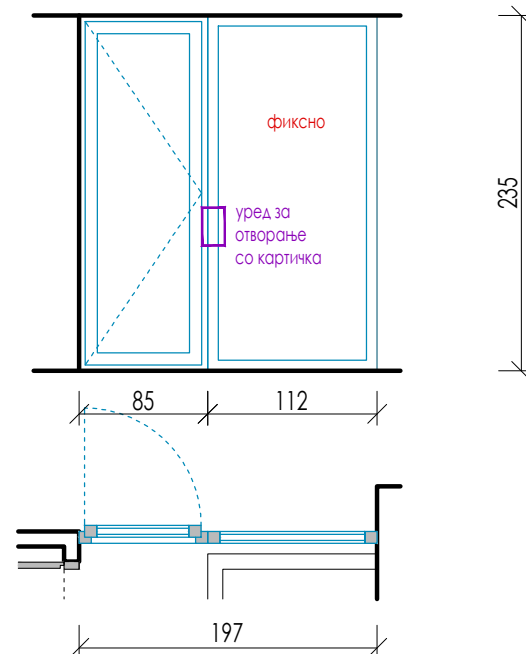
<b>СИДАРСКА МЕРКА</b>	280/252 см П= 00 см	<b>Забелешка:</b>
<b>ДЕБЕЛИНА НА СИД</b>	/	
<b>ВИД</b>	Прозорска преграда со врата	
<b>МАТЕРИЈАЛ</b>	алуминиум	
<b>КРИЛО</b>	/	
<b>ОКОВ</b>	ПО ПРОИЗВОДИТЕЛ - механизам за отворање со картичка	
<b>ЗАСТАКЛУВАЊЕ</b>	4+16+4 термопан стакло	
<b>ОБРАБОТКА</b>	бела боја	
<b>КОЛИЧИНА</b>	1 КОМ лева / десна /	
<b>ЗАБЕЛЕШКА</b>	во понудата да се наведе производителот на профилот и оковот	

**ПОЗ. 3 Прозорска преграда со врата и полн панел**



<b>СИДАРСКА МЕРКА</b>	208/295 см П= 00 см	<b>Забелешка:</b>
<b>ДЕБЕЛИНА НА СИД</b>	/	Димензијата на вратата и натсветлото да се прилагодат според постоечките на кои ќе се заштрафат - да се земе истата висина
<b>ВИД</b>	Прозорска преграда со врата и полн панел	
<b>МАТЕРИЈАЛ</b>	алуминиум	
<b>КРИЛО</b>	/	
<b>ОКОВ</b>	ПО ПРОИЗВОДИТЕЛ - механизам за отворање со картичка	
<b>ЗАСТАКЛУВАЊЕ</b>	4+16+4 термопан стакло	
<b>ОБРАБОТКА</b>	елоксирани алуминиум (или РАЛ по бојата на постоечките профили на кои се поставува)	
<b>КОЛИЧИНА</b>	1 КОМ лева / десна /	
<b>ЗАБЕЛЕШКА</b>	во понудата да се наведе производителот на профилот и оковот	

**ПОЗ. 4 Прозорска преграда со врата**



<b>СИДАРСКА МЕРКА</b>	197/235 см П= 00 см	<b>Забелешка:</b>
<b>ДЕБЕЛИНА НА СИД</b>	/	
<b>ВИД</b>	Прозорска преграда со врата	
<b>МАТЕРИЈАЛ</b>	алуминиум	
<b>КРИЛО</b>	/	
<b>ОКОВ</b>	ПО ПРОИЗВОДИТЕЛ - механизам за отворање со картичка	
<b>ЗАСТАКЛУВАЊЕ</b>	4+16+4 термопан стакло	
<b>ОБРАБОТКА</b>	елоксирани алуминиум (или РАЛ по бојата на постоечките профили околу кои се поставува)	
<b>КОЛИЧИНА</b>	1 КОМ лева / десна /	
<b>ЗАБЕЛЕШКА</b>	во понудата да се наведе производителот на профилот и оковот	

ПРОЕКТНА ОРГАНИЗАЦИЈА  
**АТТИКА АРХИТЕКТИ ДОО - Скопје**

АДРЕСА  
Ул. Рајко Жинзифов бр.38/1-2  
1000 Скопје, Македонија  
УПРАВИТЕЛ  
Бојан ТАСЕВ, д-р

ОДГОВОРЕН ПРОЕКТАНТ  
Никола ТОМЕВСКИ, д-р

СОРАБОТНИЦИ  
Бојан ТАСЕВ, д-р  
Методија Ѓорѓиев, д-р

РЕВИДЕНТ

ЗАБЕЛЕШКИ

ПРОЕКТ  
**ОСНОВЕН ПРОЕКТ  
за ентериер**

АДРЕСА  
Бул. Крсте Мисирков бр. 2 - 1000, Скопје,  
Македонија

ИНВЕСТИТОР  
**МАНУ**

АДРЕСА  
Бул. Крсте Мисирков бр. 2 - 1000, Скопје,  
Македонија

ВИД НА ПРОЕКТ  
ПРОЕКТ МЕБЕЛ

ЛИЦЕНЦА БР.  
**П.712/Б**

СОДРЖИНА  
Шема на столарија

ФАЗА  
**A**

ДАТА  
**08.2018**

ТЕХ. БРОЈ  
**13-1/2018**

МЕРКА  
**1 : 20**

ЛИСТ БР.  
**02**

Овој цртеж е сопственост на АТТИКА АРХИТЕКТИ ДОО. Не е дозволено копирање, користење и менување на било којован вид без претходно писмено согласност од сопственикот на проектот.